

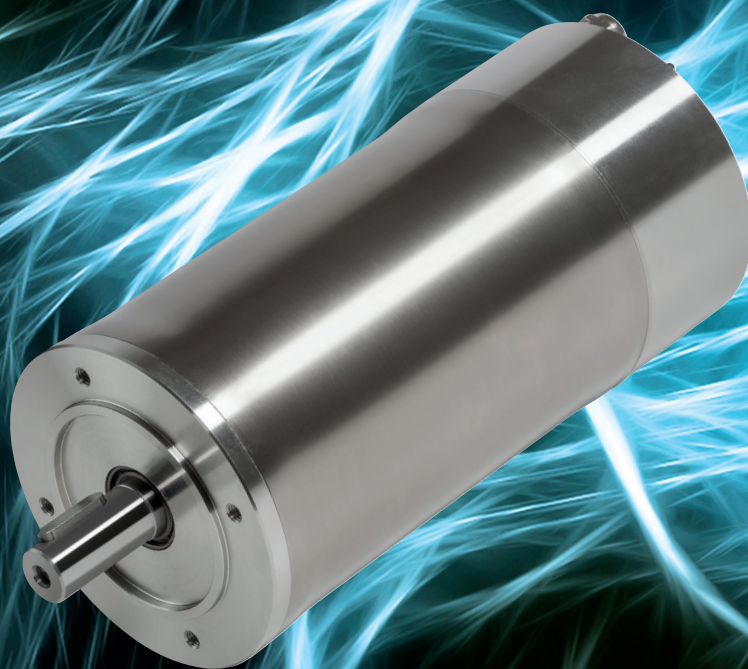


MADE IN ITALY

Hygienic LINE

MOTORI A PROFILO PULITO

INOX



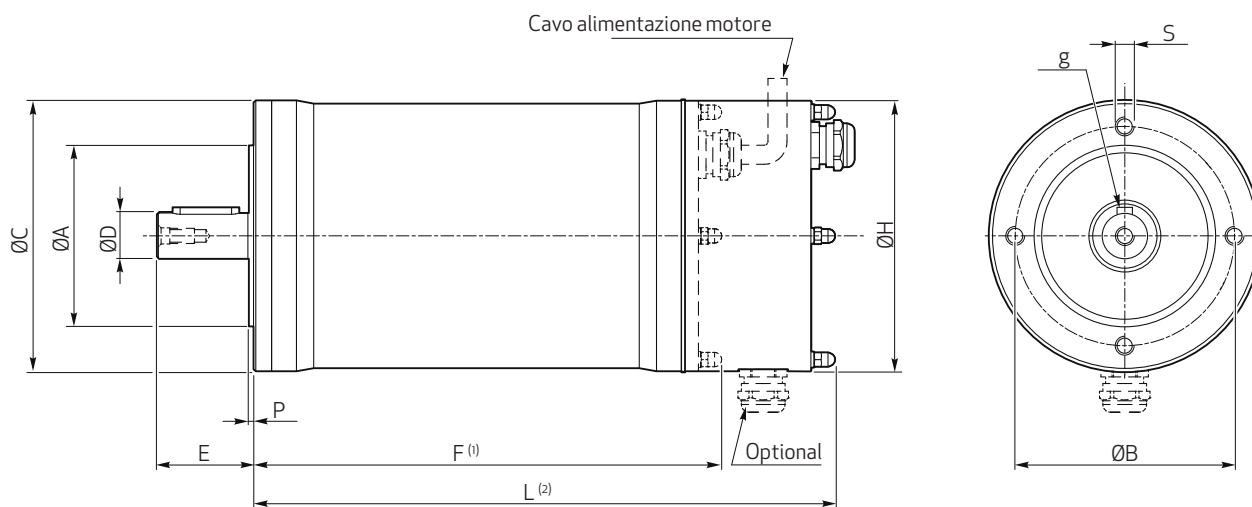


Linea di motori **in acciaio inox con superficie completamente liscia e a profilo pulito**, in grado di garantire il rispetto dei **più alti standard igienici** richiesti dal mercato.

Motori con carcassa tubolare, completamente chiusi, senza ventilazione. I dati di targa sono incisi a laser direttamente sullo scudo posteriore o sul coprimorsettiera posteriore, senza asportazione di materiale. Le parti esterne del motore sono tutte in acciaio inox, non ci sono parti in plastica. La superficie di questi motori è **estremamente facile da pulire** e resiste ai **principali agenti aggressivi** utilizzati nella sanificazione degli impianti e quindi anche del motore stesso. Non vi sono zone che permettono l'accumulo di residui di polvere o di prodotti di lavorazione. Motori disponibili nella versione con il solo pressacavo o con il coprimorsettiera posteriore, all'interno del quale è possibile alloggiare la morsettiera, il freno o un trasduttore di posizione.

Questi motori sono in grado di resistere in maniera eccellente alla corrosione e rappresentano una **soluzione affidabile e duratura** laddove l'igiene è un requisito fondamentale. Il grado di protezione dei motori in acciaio inox è **IP69K** e la classe di efficienza è **IE4 Premium**. Grazie ad una **accurata progettazione a livello elettrico**, il riscaldamento è ridotto e la temperatura della superficie è contenuta. Inoltre, questi motori risultano particolarmente adatti per uso con inverter, in quanto sono realizzati con isolamenti di classe superiore. I nostri motori sono **100% made in Italy** e realizzati con processo controllato e materiali di **prima qualità**.

Come per tutti i motori Carpanelli, anche per i motori in acciaio inox è possibile studiare e realizzare **soluzioni speciali** a livello elettrico e meccanico, in modo da soddisfare tutte le esigenze del cliente.



INOX	B14 Standard											B14 Speciale							
	A j6	B	C	D j6	E	g	F (1)	L (2)	H	P	S	A j6	B	C	D j6	E	g	P	S
MSS63	60	75	105	11	23	5	227	281	117	2.5	M5X9	70	85	105	14	30	4	2.5	M6X10
MSS80	80	100	120	19	40	6	246	306	143	3	M6X12	95	115	140	24	50	8	3	M8X12
MSS90	95	115	140	24	50	8	300	370	182	3	M8X16	110	130	160	28	60	8	3.5	M8X16

(1): Motore standard.

(2): Motore con opzioni aggiuntive.



IE4		Potenza nominale		Velocità	Rendimento	Corrente nominale	Fattore di potenza	Coppia nominale	Rapporti di spunto	
		Pn		n	μ	An	Cos φ	Cn	Cs/Cn	As/An
Tipo	[kW]	[Hp]	[rpm]	[%IE4]	[A]	-	[Nm]	-	-	
	2 POLI	MSS63a2	0.13	0.18	2890	66.5	0.37	0.73	0.43	5
MSS63b2		0.18	0.25	2850	70.8	0.48	0.81	0.61	3.6	6.36
MSS63c2		0.25	0.37	2880	74.3	0.58	0.81	0.84	4.5	7.9
MSS80a2		0.37	0.5	2850	78.1	0.91	0.76	0.84	4.15	6.9
MSS80b2		0.5	0.7	2850	80.8	1.1	0.82	1.67	4	7
MSS80c2		0.75	1	2850	83.5	1.54	0.86	2.5	3.6	6.9
MSS90a2		1.1	1.5	2870	85.2	2.32	0.81	3.66	5.22	8.27
MSS90b2		1.5	2	2900	86.5	3.25	0.78	5	4.79	9.83
4 POLI	MSS63a4	0.13	0.18	1420	70.9	0.37	0.73	0.88	3.6	6.5
	MSS63b4	0.18	0.25	1420	74.7	0.49	0.71	1.22	4	6.3
	MSS63c4	0.25	0.37	1410	77.9	0.67	0.75	1.77	3.5	5.6
	MSS80a4	0.37	0.5	1460	81.1	1.03	0.74	2.5	5.8	8.7
	MSS80b4	0.5	0.75	1440	83.2	1.15	0.76	3.3	5.8	9.3
	MSS80c4	0.75	1	1440	85.7	1.73	0.75	5	6	9
	MSS90b4	1.1	1.5	1450	87.2	2.31	0.78	7.22	4.53	9
	MSS90c4	1.5	2	1440	88.2	3.01	0.83	9.87	4	8.3
6 POLI	MSS63a6	0.09	0.12	900	61.5	0.30	0.70	0.95	2.2	3.2
	MSS63b6	0.13	0.18	880	65.9	0.42	0.69	1.41	2.5	3.3
	MSS63c6	0.18	0.25	850	70.1	0.56	0.7	1.95	2.6	3
	MSS80b6	0.25	0.37	900	74.1	0.52	0.7	2.65	3.2	3.4
	MSS80c6	0.37	0.5	890	78	1.24	0.71	3.97	1.7	3.4
	MSS80d6	0.5	0.7	900	80.3	1.25	0.72	5.3	2.4	3.7
	MSS90a6	0.75	1	920	82.7	1.42	0.76	7.78	2.4	4.72
	MSS90b6	1.1	1.5	930	84.5	2.44	0.78	11.29	2.86	5.1

ATTENZIONE: I dati tecnici riportati nella tabella si riferiscono ad una tensione di alimentazione di 230/400 V, 50 Hz.

Voltaggi diversi solo su richiesta.



via 2 Agosto 1980, 5
40016 S. Giorgio di Piano
Bologna - Italy

Tel. +39 051 8902811
Fax +39 051 6651043
info@carpanelli.net



www.carpanelli.net